



County of Fairfax, Virginia

Conversación comunitaria de transporte activo



Otto Melara - Alta

Nicole Wynands- Fairfax County
Department of Transportation

15 de Abril, 2021





Agenda

- Logística del taller
- ¿Qué es el transporte activo?
- ¿Qué son ejemplos de instalaciones de transporte activo?
- Planificación para el futuro
- Próximos pasos
- Discusión / Preguntas y respuestas





Logística del taller

Este taller se está grabando. La grabación estará disponible en www.fairfaxcounty.gov/transportation/bike-walk/activefairfax.

Para **hacer una pregunta**, utilice la función "Preguntas y respuestas" de WebEx:

- Abra la ventana "Preguntas y respuestas".
- Escriba su pregunta.

Para **responder una pregunta**, utilice la función de "chat" de WebEx:

- Abra la ventana "Chat".
- Escriba su pregunta.

Para **hacer o responder una pregunta verbalmente**, levante la mano:

- En la computadora, haga clic en el símbolo de la mano en la parte inferior derecha de la pantalla.
- En el teléfono, presione * 3 para levantar la mano.



¿Qué es el transporte activo?





Transporte activo: definición

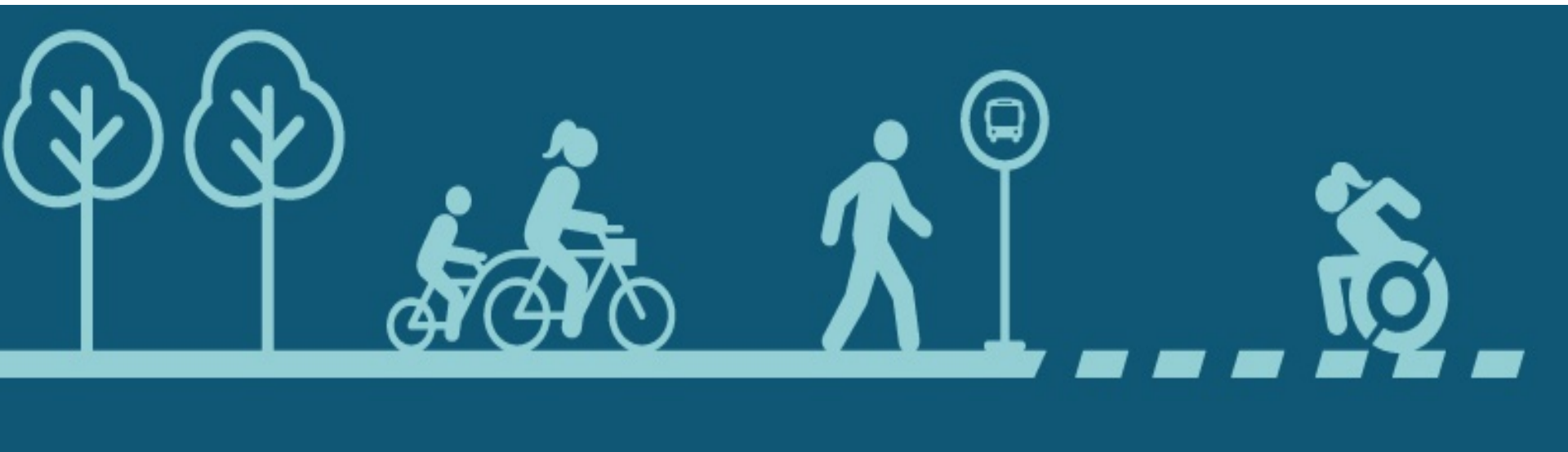
El transporte activo incluye todas las formas de viajes sin motor, como caminar, andar en bicicleta o a caballo, senderismo, correr y rodar (silla de ruedas / patinetes / cochecitos).

Hay algunas excepciones notables: la definición incluye vehículos eléctricos de micromovilidad como:

- vespas eléctricas,
- bicicletas eléctricas y
- patinetas eléctricas.



¿Qué son ejemplos de instalaciones de transporte activo?





Instalaciones de transporte activo

- Instalaciones peatonales
- Instalaciones para bicicletas
- Caminos de senderismo / bicicleta de montaña/ caballo





Instalaciones peatonales





Banquetas



- Espacio amplio
- Buena iluminación
- Asientos de banco



- Estándar mínimo de 5 pies de ancho
- Accesibilidad para sillas de ruedas
- Los árboles, la iluminación y los bancos no siempre están presentes



¿Qué es un cruce de peatones?



Un cruce de peatones a mitad de cuadra es un cruce que se encuentra entre dos intersecciones



Cruces peatonales mejorados



Una isla de refugio para peatones brinda a las personas un lugar para esperar mientras cruzan una calle



Las balizas rectangulares de destello rápido (RRFB) son rótulos con luces brillantes que se activan presionando un botón.



Cruces peatonales señalizados



- Ubicado en las intersecciones
 - Dé suficiente tiempo para cruzar
 - Automático o pulsador activado
- Cruces peatonales a mitad de cuadra activados por botón
 - Parar el tráfico cuando alguien quiera cruzar



Puentes y túneles peatonales



- Para cruzar una carretera, vías de tren, senderos o cuerpos de agua



- Para cruzar debajo de una carretera o vías de tren



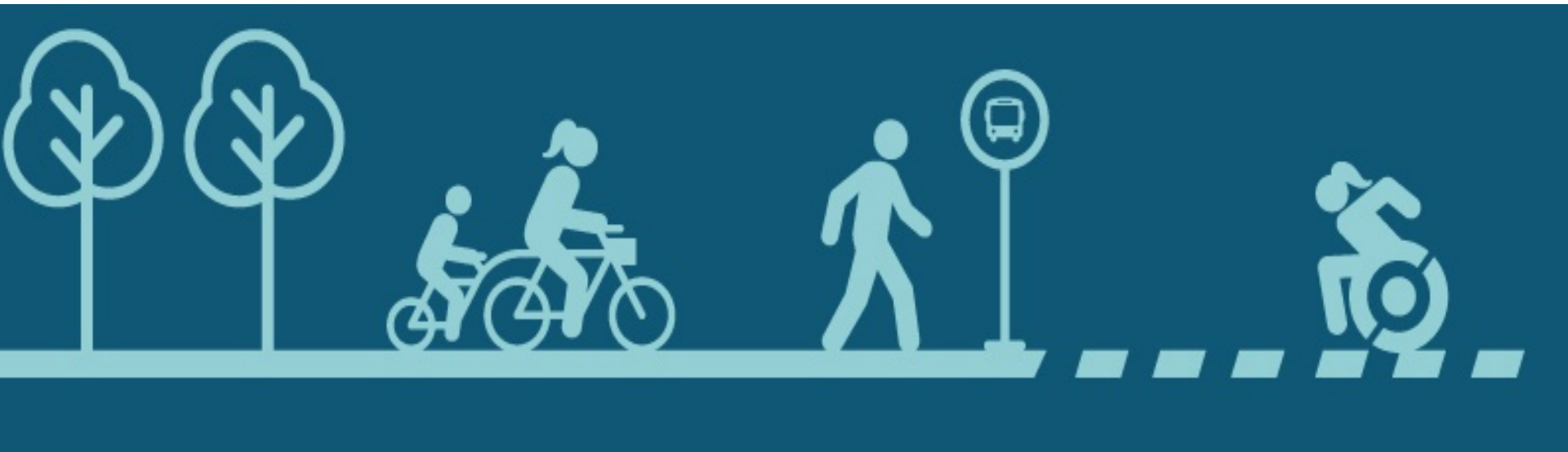
¡ Compartan sus pensamientos!

En el chat, comparta su experiencia **al caminar, correr o pasear** en el condado de Fairfax. Si desea hablar, levante la mano. Si está llamando, aprete * 3 para levantar la mano.





Instalaciones para bicicletas





Calles Compartidas



- Calles tranquilas del vecindario
- Calles no tienen líneas o carriles pintados.
- Las marcas de calles compartidas indican un carril compartido para bicicletas



Carril de bicicleta



- Espacio exclusivo para los ciclistas.
- Si el espacio lo permite, los carriles pueden tener un “buffer” de protección



Senderos compartidos



- Espacios seguros para andar en bicicleta, caminar, correr y rodar por una carretera o por la naturaleza.



Carriles bici separados



- Un lugar exclusivo para que los ciclistas viajen separados físicamente de los peatones y de los automóviles.
- Las ciclovías separadas pueden ser unidireccionales a cada lado de la carretera o bidireccionales.



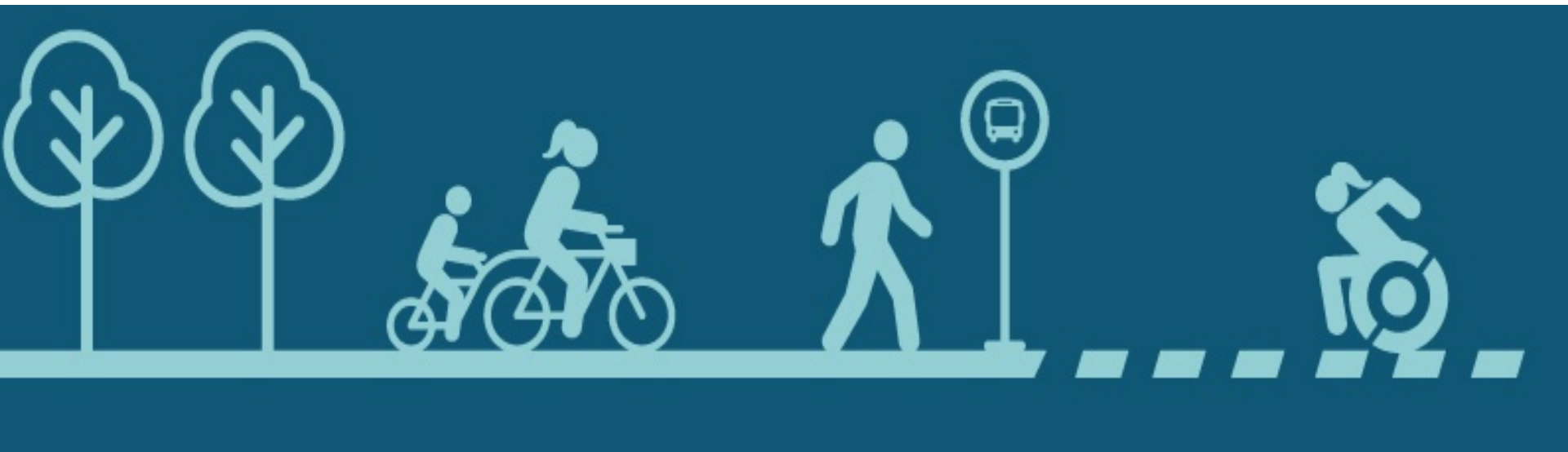
¡ Compartan sus pensamientos!

En el chat, comparta su experiencia al **andar en bicicleta, scooter u otro vehículo pequeño** en el condado de Fairfax. Si desea hablar, levante la mano. Si está llamando, presione * 3 para levantar la mano.





Instalaciones para senderismo, ciclismo de montaña, paseos por caballo.





Senderos/Caminos



- Diferentes senderos para diferentes usos



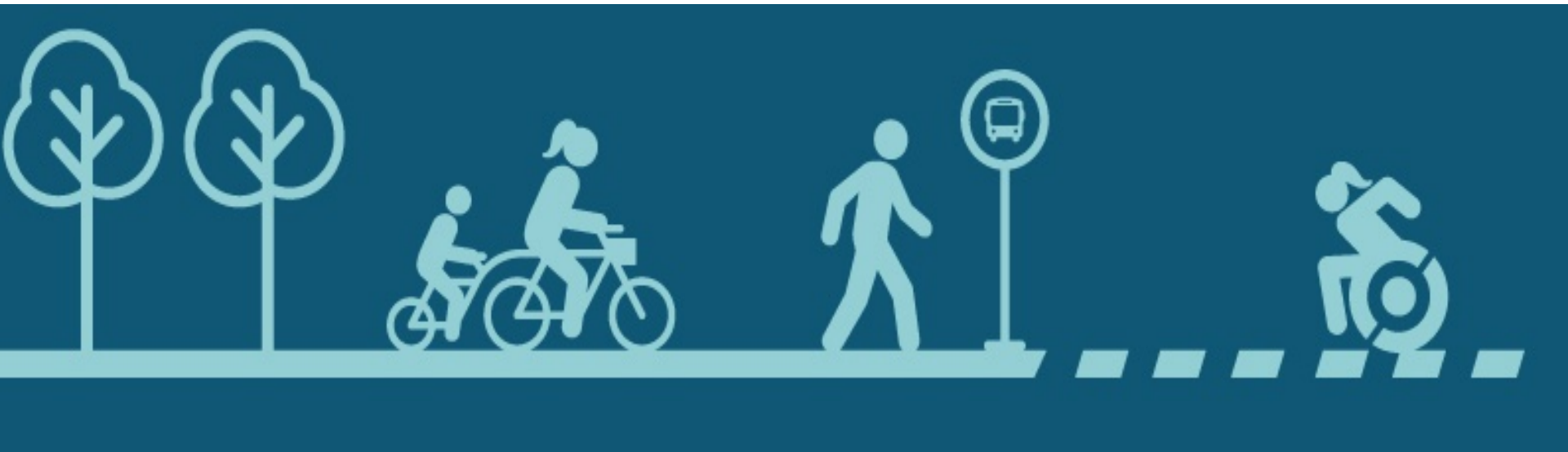
¡ Compartan sus pensamientos!

En el chat, comparta su experiencia **caminando, montando una bicicleta de montaña o montando a caballo en los senderos** del condado de Fairfax. Si desea hablar, levante la mano. Si está llamando, presione * 3 para levantar la mano.





Calles completas





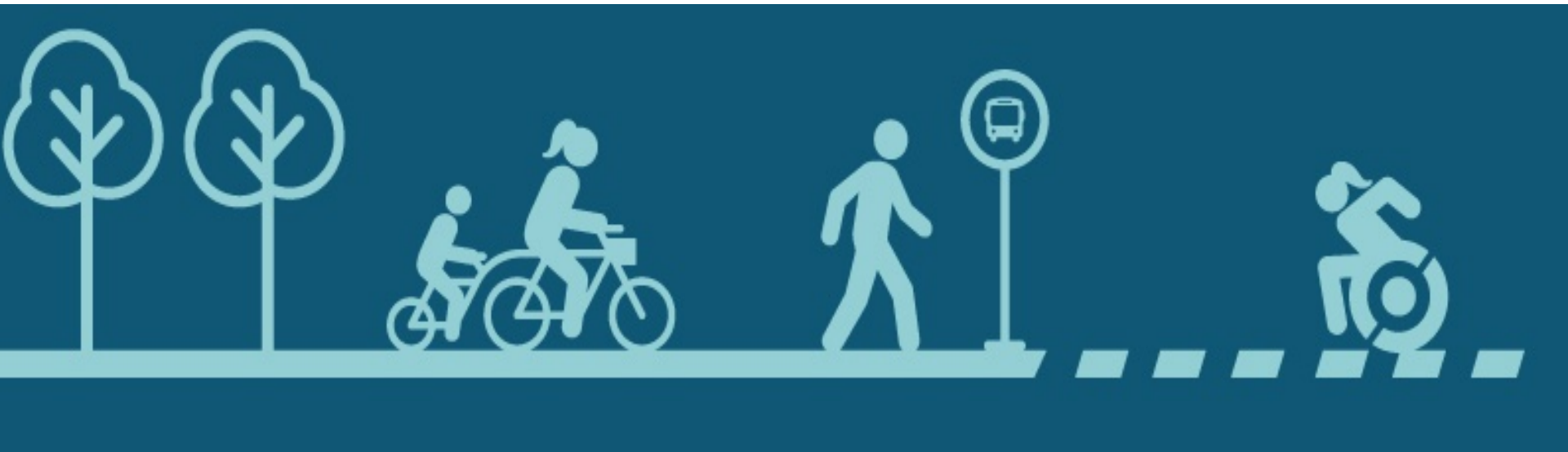
Calles Completas

- Son seguros para caminar, andar en bicicleta y conducir
- Incluyen árboles de la calle, iluminación peatonal y muebles urbanos.
- Son más cómodos y agradables para caminar y andar en bicicleta.





Planificación para el futuro





Plan de red regional de senderos

- Algunos senderos existentes y planificados en el condado de Fairfax son parte de la red regional de Capital Trails



Legend for the Interactive Map

- Green = existing trails
- Orange = planned trails

Graphic: Capital Trails Coalition



Horario del proyecto

Phase One

- Policy & Plan Audit
- Existing Conditions Review
- Community Engagement
- Vision, Goals, Objectives & Benefits
- Strategic Safety Program Plan

Phase Two

- Facility Selection Toolkit
- Network Recommendations
- Program Recommendations
- Implementation Guidance
- Funding Prioritization
- Comprehensive Plan Amendment

Timeline Phase One: July 2020 – July 2021



¡ Compartan sus pensamientos!

En el chat, comparta su visión para el futuro de los viajes activos en el condado de Fairfax. Si desea hablar, levante la mano. Si está llamando, presione * 3 para levantar la mano.





Prioridades del proyecto ActiveFairfax

1. Planificar una red conectada y cómoda de banquetas, ciclovías y senderos que sirvan a personas de todas las edades y capacidades.
2. Ayudar a los ingenieros a diseñar instalaciones peatonales más seguras, como cruces mejorados
3. Promover las calles completas con árboles e iluminación
4. Recomendar cambios a las leyes que podrían ayudar a que caminar y andar en bicicleta sea más seguro y cómodo.
5. Recomendar programas e iniciativas para alentar a las personas a caminar y andar en bicicleta
6. Priorizar proyectos de mejoras



Herramientas para alcance comunitario





Encuesta comunitaria

- ¡Ayúdenos a comprender cómo utiliza el transporte activo y comparta sus ideas sobre el futuro del transporte activo en el condado de Fairfax!
- llene la encuesta:
<https://www.fairfaxcounty.gov/transportation/bike-walk/activefairfax>





Identificar destinos + barreras

- Utilice este mapa para decirnos dónde le gustaría caminar o montar en bicicleta e identificar las barreras para el viaje activo
- <https://activefairfax.weebly.com/>





Identificar destinos + barreras

- Utilice este mapa para ver la red planificada de senderos y carriles para bicicletas del Plan Maestro de Bicicletas 2014 y el Plan de Senderos para Todo el Condado. Cuéntenos acerca de proyectos que faltan en la red.
- <https://activefairfax.weebly.com/>





Próximos pasos

- Participación pública continuará hasta el 15 de mayo de 2021
- Desarrollar la visión y metas
- Revisión pública de la visión y metas.
- Aprobar la visión y las metas por la Junta de Supervisores
- Concluir Fase Uno en verano de 2021





Discusión / Preguntas

- **Sitio Web:**
<https://www.fairfaxcounty.gov/transportation/bike-walk/activefairfax>
- **Email:** ActiveFairfax@fairfaxcounty.gov
- **Por correo:** Fairfax County Department of Transportation, Active Transportation Program, 4050 Legato Road, Fairfax, VA 22033

Para hacer una pregunta

Utilice la función “Q&A” de WebEx :

- Abre la ventana de “Q&A”
- Escriba su pregunta.

Si llama por teléfono:

- Presione * 3 para levantar la mano