

فیئر فیکس کاؤنٹی، ورجینیا

ریٹیننگ وال (حفاظتی دیوار) کی مخصوص تفصیلات

2018ء میں ورجینیا کے مجموعہ رہائشی قوانین و ضوابط کی بنیاد پر

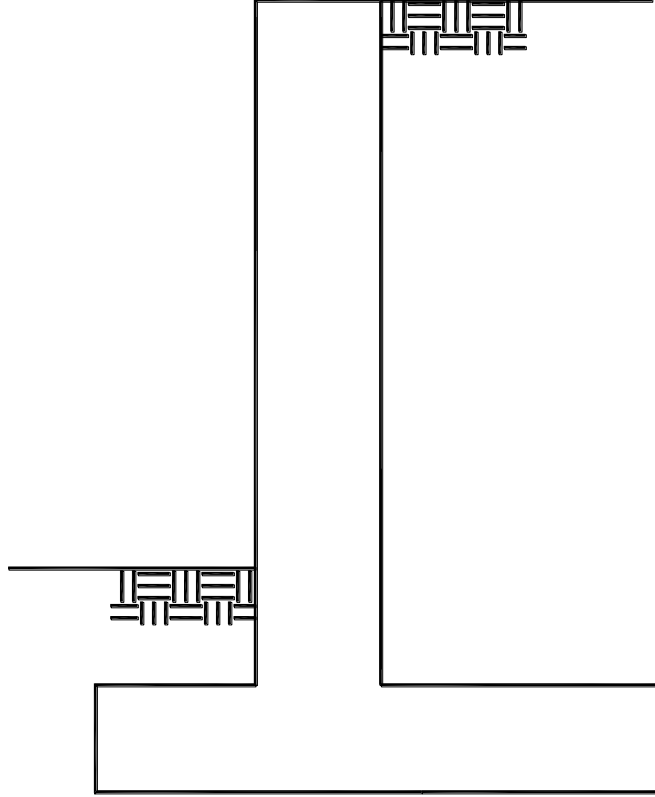


نمونے کی یہ دستاویز رہائشی، نان ٹائرڈ، نان اسٹیکڈ ریٹیننگ والز پر لاگو ہوتی ہے جن میں لیول بیک فل اور کوئی سرچارج لوڈنگ نہیں ہوتی یہ زمین سے 4 فٹ سے زیادہ نہیں رکھی جاتیں۔ ریٹیننگ (حفاظتی) والز یہاں دی گئی تفصیلات کے مطابق تعمیر کی جانی چاہئیں۔ اس دستاویز کی ایک کاپی کا جاب سائٹ پر ہونا ضروری ہے اور ہر درکار معائنے کے دوران انسپکٹر کو اس تک رسائی فراہم کی جانی چاہیے۔



فیئر فیکس کاؤنٹی، ورجینیا
ریٹیننگ وال (حفاظتی دیوار) کی مخصوص تفصیلات

فہرست مطالب



صفحہ	سیکشن
3	سیکشن 1 جنرل نوٹس.....
3	سیکشن 2 لکڑی کی دیوار کی تعمیر
4	سیکشن 3 چُنائی کر کے تعمیر کی جانیوالی دیوار
5	سیکشن 4 کنکریٹ کی دیوار کی تعمیر
5	سیکشن 5 ورٹیکل جوائنٹس (عمودی جوڑے)
6	سیکشن 6 بیک فل اور نکاسی آب

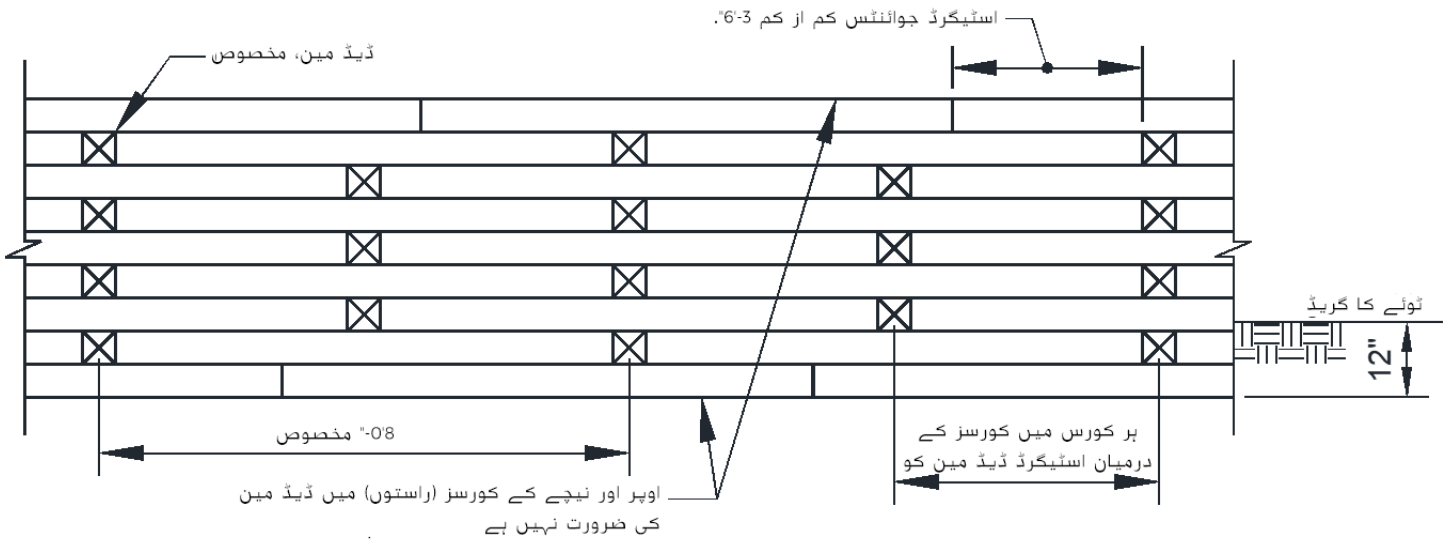
فیئر فیکس کاؤنٹی، کاؤنٹی بھر کے تمام پروگراموں، خدمات اور سرگرمیوں میں عدم امتیاز کی پالیسی کے لیے پُر عزم ہے۔ اس معلومات کی متبادل فارمیٹ میں درخواست کرنے کے لیے 703-222-0801، ٹی۔ٹی۔وائی 711 پر کال کریں یا کسٹمر اور ٹیکنیکل سپورٹ سینٹر کو 12055 گورنمنٹ سینٹر پارک وے، سویٹ 216، فیئر فیکس، ورجینیا 22035-5504 پر خط لکھیں۔ براہ مہربانی میٹریل کی تیاری کے لیے کام کرنے کے سات دنوں کا وقت دیں۔

سیکشن 1: جنرل نوٹس

1. لکڑی کی ریٹیننگ والز ذیل کے مطابق تعمیر کی جائیں گی:
 - لکڑی 6x6، جنوبی پائن، گریڈ #2 یا اس سے بہتر اور زمینی رابطے کے لیے امریکن ووڈ پریزررز ایسوسی ایشن کے معیارات کے مطابق پرزرویٹیو ٹریٹڈ ہونی چاہیے۔
 - تمام میخیں 60d یا اس کے مساوی، ہاٹ ڈپڈ گالونائزڈ (جست چڑھے ہوئے) یا سٹین لیس سٹیل کی ہوں گی اور پہلے سے ڈرل شدہ سوراخوں میں لگائی جائیں گی۔ اسپانکس کی لمبائی بقدر کافی ہونی چاہیے تاکہ بیس ممبر میں کم از کم 2 انچ گہرائی تک گھس سکے۔
2. کنکریٹ کی کم سے کم کمپریسو طاقت 28 دنوں میں 3,500 psi ہوگی اور اسے ACI 318 کے معیار پر پورا اترنا چاہیے۔
3. ری انفورسنگ اسٹیل ASTM A615 کے معیار کے مطابق ہو گا اور اس کی ماحصل طاقت 60,000 پی۔ ایس۔ آئی ہوگی۔
4. تمام ری انفورسنگ اسٹیل کو کم از کم 20 انچ تک لیپ کریں۔
5. اینٹوں کی ریٹیننگ والز درج ذیل معیار کے مطابق تعمیر کی جائیں گی۔
 - کنکریٹ کی اینٹوں کے بلاکس ASTM C90 معیار کے مطابق ہونگے۔
 - تمام جوائنٹ ری انفورسمنٹ، ٹائیز اور دیگر سازو سامان گلنے سڑنے کے خلاف مزاحم ہوں گے۔
 - ہیڈ اور بیڈ کے تمام جوائنٹس (جوڑے) 3/8-انچ موٹے ہونے چاہئیں۔
 - کنکریٹ فاؤنڈیشن پر ابتدائی کورس کے بیڈ جوائنٹس 1/4-انچ اور 3/4-انچ کے درمیان ہوسکتے ہیں۔
 - مارٹر (سیمنٹ کا آمیزہ) ASTM C270 معیار کے مطابق ہوگا۔

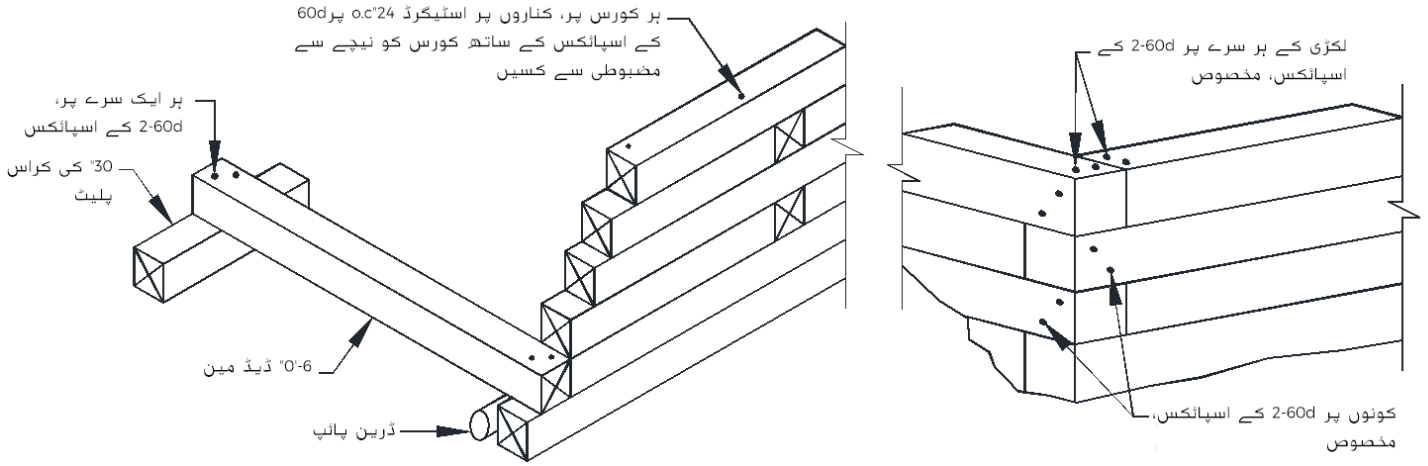
سیکشن 2: لکڑی کی دیوار کی تعمیر

دیوار کی تعمیر۔ لکڑی کی ریٹیننگ وال کی تعمیر خاکہ 1 میں دکھائے گئے تقاضوں کے مطابق ہوگی۔ ڈیڈ مین کو سینٹر میں 8 فٹ پر رکھا جائے گا۔ ڈیڈ مین اور کراس پلیٹینگ خاکہ 2 میں دکھائے گئے معیار کے مطابق بنائی جائیں گی۔ ٹاپ کورس یا نیچے والے کورس میں گریڈ سے نیچے ڈیڈ مین کی ضرورت نہیں ہے۔



خاکہ 1: لکڑی کی مخصوص دیوار کی بلندی

فاسٹنر اور کنکشنز۔ ہر 6x6 ممبر کو نیچے والے ممبر میں عمودی طور پر 2-60d کے اسپانکس کے ساتھ ہر سرے پر محفوظ کیا جائے گا۔ کونوں کو 2-60d کے اسپانکس کے ساتھ محفوظ کیا جائے گا اور افقی طور پر چلایا جائے گا۔ مزید معلومات کے لیے خاکہ 2 دیکھیں۔



خاکہ 2: لکڑی کی ریٹیننگ ول کے لیے مخصوص فاسٹر

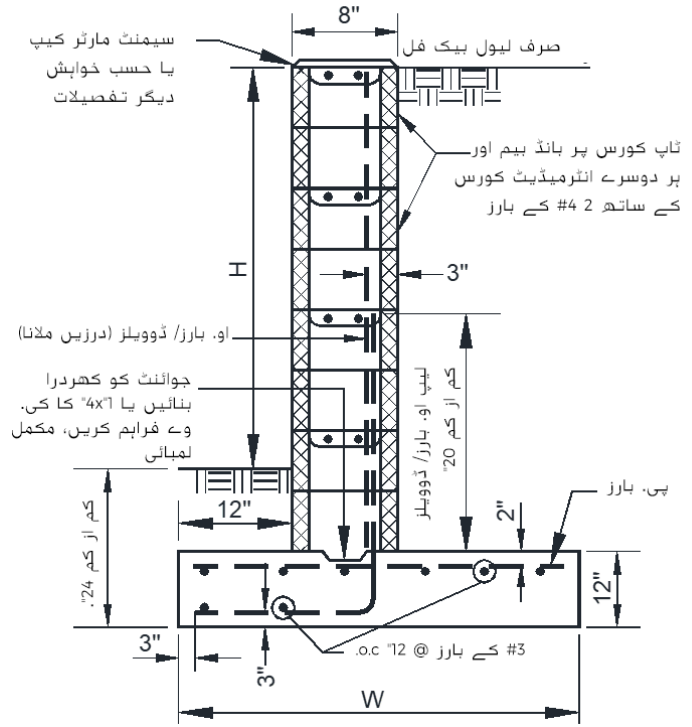
سیکشن 3: چنائی کر کے تعمیر کی جانب والی دیوار

دیوار کی تعمیر - کنکریٹ کی چنائی والی ریٹیننگ وال کی تعمیر خاکہ 3 اور ٹیبل 1 میں دکھائی گئے طول و عرض اور اسٹیل ری انفورسنگ کی شرائط کے مطابق ہو گی۔ او- بارز اور متعلقہ ملی ہوئی درزوں کو برابر سائز اور اسپیسنگ کی ایک سنگل، مکمل اونچائی والی بار کے ساتھ تبدیل کیا جا سکتا ہے۔

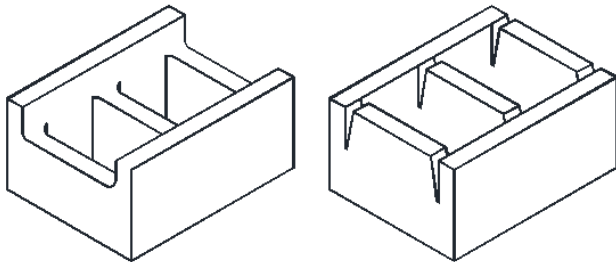
ٹیبل 1: چنائی والی دیوار کی شرائط

ایچ	ڈبلیو	او- بارز/ ڈووپلز (درزوں ملانا)	پی- بارز
"24"	"39"	"56@4#"	"48@4#"
"36"	"48"	"32@4#"	"48@4#"
"48"	"63"	"16@4#"	"30@4#"

بانڈ بیم اور ری انفورسمنٹ۔ ٹاپ کورس اور انٹرمیڈیٹ کورسز میں بانڈ بیم فراہم کی جائے گی جیسا کہ خاکہ 3 میں دکھایا گیا ہے۔ بانڈ بیم خاکہ 4 میں دکھائے گئے بلاک کی اقسام کو استعمال کرتے ہوئے تعمیر کیا جائے گا۔ سٹیل رکھنے کی عمودی اور افقی جگہ کا تعین خاکہ 5 اور خاکہ 6 کے مطابق ہوگا۔



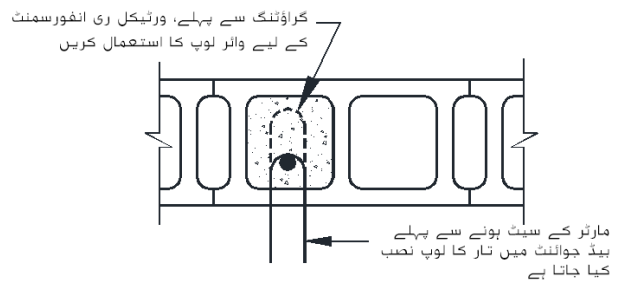
خاکہ 3: چنائی کر کے بنی جلیوالی مخصوص دیوار کا سیکشن



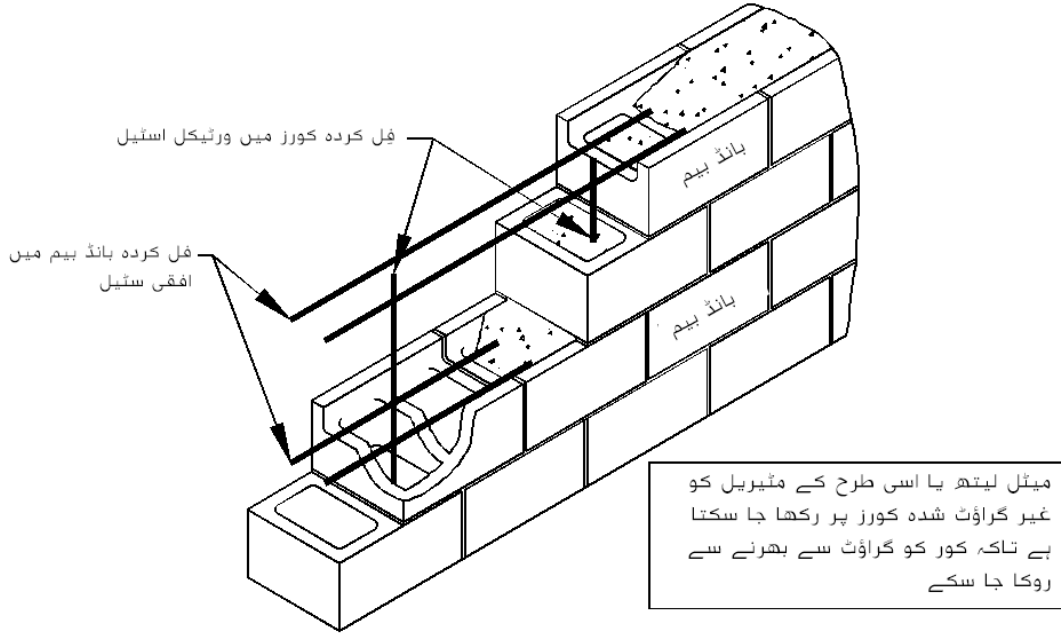
سیکشن کے ساتھ یونٹ بنا دیا گیا ہے

سلاٹڈ یونٹ (سانچے کے یونٹ پر مشتمل ہو سکتا ہے یا راج گیری والے آرے سے کٹ لگائے جا سکتے ہیں)

خاکہ 4: بانڈ بیم بلاک کی اقسام



خاکہ 5: عمودی ری انفورسمنٹ ٹی بولڈ کی تفصیل



خکہ 6: مخصوص دیوار کی ری انفورسمنٹ (مضبوطی) کی تفصیل

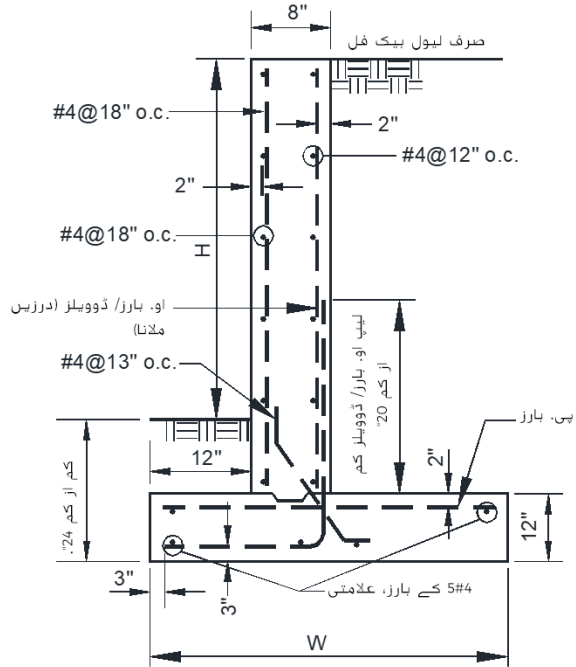
سیکشن 4: کنکریٹ کی دیوار کی تعمیر

دیوار کی تعمیر۔ کنکریٹ کی چُنائی والی ریٹیننگ وال کی تعمیر خاکہ 7 اور ٹیبل 2 میں دکھائی گئے طول و عرض اور اسٹیل کی مضبوطی (ری انفورسنگ) کی شرائط کے مطابق ہو گی۔ او۔ بارز اور متعلقہ ملی ہوئی درزوں کو برابر سائز اور اسپیسنگ کی ایک سنگل، مکمل اونچائی والی بار کے ساتھ تبدیل کیا جا سکتا ہے۔

ٹیبل 2: کنکریٹ کی دیوار کی شرائط 1

ایچ	ڈبلیو	او۔ بارز/ ڈووبلز (درزوں ملانا)	پی۔ بارز
"24"	"39"	"13@4#"	"8@4#"
"36"	"48"	"13@4#"	"8@4#"
"48"	"60"	"13@4#"	"8@4#"

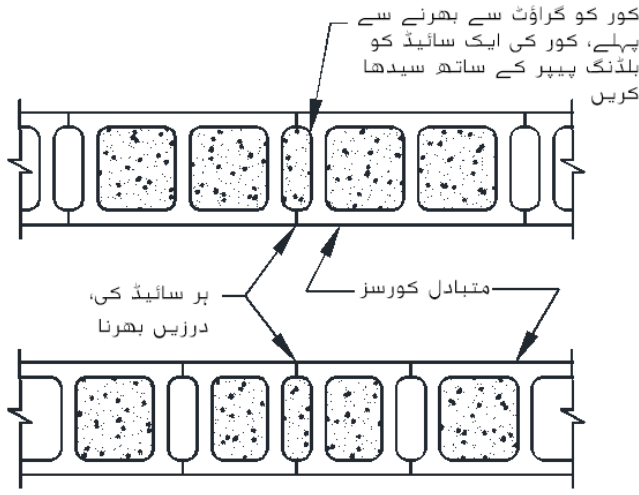
¹ حوالہ: کنکریٹ انفورسنگ اسٹیل انسٹی ٹیوٹ



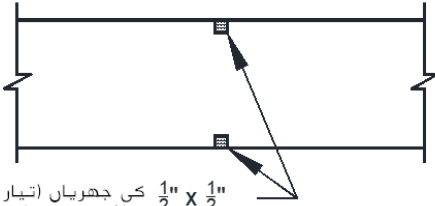
خکہ 7: کنکریٹ کی مخصوص دیوار کا سیکشن

سیکشن 5: ورٹیکل جوائنٹس (عمودی جوڑ)

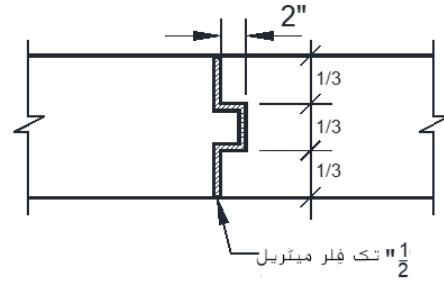
ورٹیکل جوائنٹس۔ چُنائی کیلئے کنٹرول جوائنٹ کو تعمیر کر دباخاکہ 8 کے مطابق اور کنکریٹ کیلئے تعمیر کردہ خاکہ 10 کے مطابق، مرکز پر 20 فٹ سے زیادہ نہیں رکھا جائے گا۔ ایکسپینشن (توسیعی) جوائنٹس کو، چُنائی کیلئے تعمیر کر دباخاکہ 9 کے مطابق اور کنکریٹ کے لئے تعمیر کر دباخاکہ 11 کے مطابق، ہر چوتھے کنٹرول جوائنٹ پر رکھا جائے گا۔



خکہ 8: چنلی کے کنٹرول جوائنٹ کی تفصیل



خکہ 9: چنلی کی ایکسپنشن جوائنٹس کی تفصیل



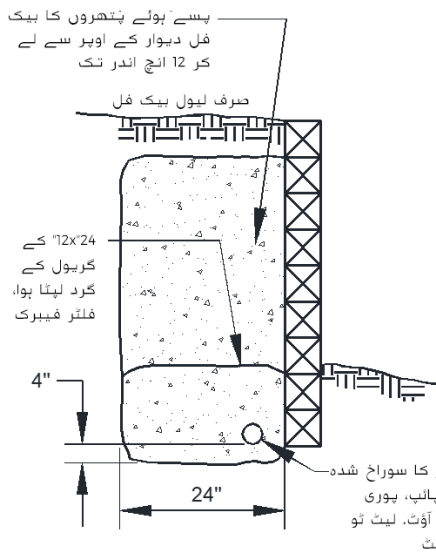
خکہ 10: کنکریٹ کے کنٹرول جوائنٹ کی تفصیل

1/2" x 1/2" کی جھریاں (تیار شدہ یا آری سے لگے کٹ) جنہیں تارکول یا ربڑ سے بھرا ہو، مکمل اونچائی

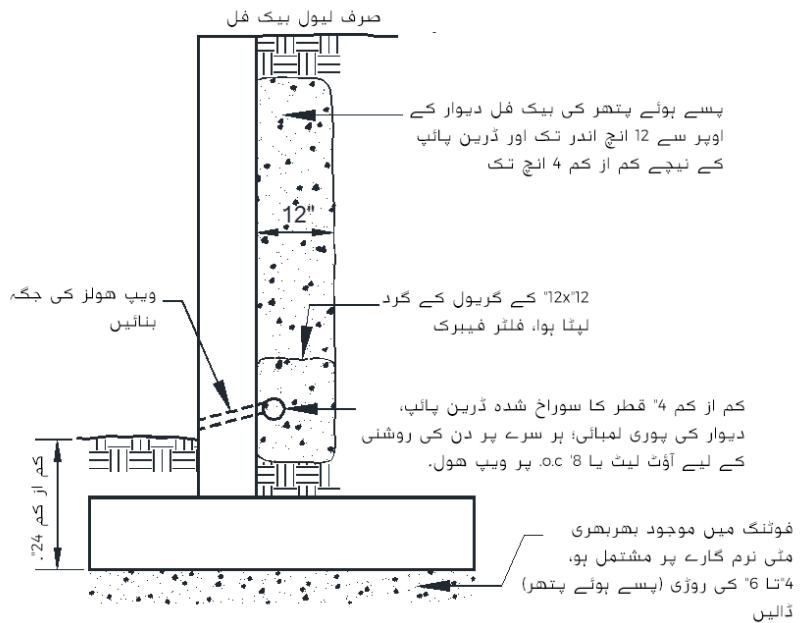
خکہ 11: کنکریٹ کی ایکسپنشن جوائنٹ کی تفصیل

سیکشن 6: بیک فل اور نکاسی آب

بیک فل اور نکاسی آب: لکڑی کی ریٹیننگ والز کیلئے بیک فل اور نکاسی آب کو خاکہ 12 کے معیار کے مطابق ہونا چاہئے جبکہ چنائی و کنکریٹ کی ریٹیننگ والز کیلئے خاکہ 13 کے معیار کے مطابق ہونا چاہیے۔ کنکریٹ یا گراؤٹ لگانے کے کم از کم سات دن تک چنائی یا کنکریٹ کی ریٹیننگ والز پر بیک فلنگ کی اجازت نہیں ہوگی۔ بھاری ساز و سامان کو دیوار سے، دیوار کی اونچائی کے برابر فاصلہ پر رکھا جائے گا۔ دیوار پر شدید اثر ڈالنے والی قوتوں سے بچنے کے لیے احتیاط برتی جائے گی۔



خکہ 12: لکڑی کی دیوار کی بیک فل اور نکاسی آب



خکہ 13: چنلی والی اور، کنکریٹ کی دیوار کی بیک فل اور نکاسی آب