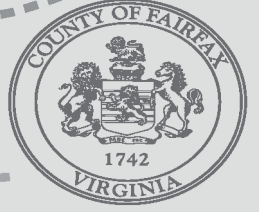


إعادة تقسيم الدوائر الانتخابية:

ماهي وكيف يمكنك المساعدة؟



ما المقصود بإعادة تقسيم الدوائر الانتخابية؟

إن عملية إعادة تقسيم الدوائر الانتخابية هي رسم حدود انتخابية جديدة. تضمن هذه العملية أن عدد الناس في الدوائر الانتخابية متساوٍ تقريباً. إن إعادة تقسيم الدوائر الانتخابية مطلوبٌ بموجب القانون، ويجري كل عشر سنوات بعد التعداد السكاني.



ما هي المناطق المتأثرة؟

ترسم المقاطعة دوائر انتخابية جديدة تنطبق على كل من:

- مجلس المشرفين في مقاطعة فيرفاكس
- مجلس المدارس في مقاطعة فيرفاكس



للإطلاع على المتطلبات القانونية وعلى سياسة إعادة تقسيم الدوائر الانتخابية، يمكنك زيارة الموقع www.fairfaxcounty.gov/redistricting/2021-redistricting-policies-and-legal-criteria

لا تغير عملية إعادة تقسيم الدوائر حدود المدارس. لا ترسم المقاطعة دوائر انتخابية جديدة للمشرعين في الجمعية العامة لولاية فرجينيا والكونجرس الأمريكي. إن لجنة إعادة تقسيم ولاية فرجينيا هي من تقوم حالياً بإعادة رسم هذه الخرائط الانتخابية.

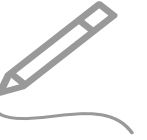
لماذا تعتبر إعادة تقسيم الدوائر الانتخابية مهمة؟

ترتكز إعادة تقسيم الدوائر الانتخابية على فكرة "شخص واحد، صوت واحد" إن التأكد من أن للدوائر نفس عدد الأشخاص تقريباً هو الطريقة التي تضمن أن تحصل على تمثيل عادل ومتساوٍ في مجلس المشرفين ومجلس المدارس. كما يؤثر على من تصوت له وأين تصوت استناداً إلى كيفية رسم الحدود الانتخابية.



كيف تُرسم الخطوط الجديدة؟

عينت المقاطعة فريقاً استشارياً مجتمعياً لرسم دوائر انتخابية جديدة مقترحة من الجمهور. ترسل المجموعة توصياتها إلى مجلس المشرفين. ثم يعقد المجلس جلسة استماع علنية هذا العام بشأن حدود الدوائر الانتخابية الجديدة المقترحة، ثم يصوت في نهاية المطاف على الخرائط الانتخابية الجديدة التي سيتم تبنيها.



كيف يمكنني المشاركة؟

رأيك حاسم! هناك أربع طرق للمشاركة في العملية:

- ارسم الحدود الانتخابية المقترحة كما تراها باستخدام أداة رسم الخرائط التابعة لمقاطعة فيرفاكس.
- علّق على خرائط الدوائر الانتخابية المقترحة من اللجنة أو الجمهور.
- أعط رأيك للجنة الاستشارية لإعادة تقسيم الدوائر، بما يتعلق بمكان رسم الخطوط، وعدد الدوائر الانتخابية الواجب إيجادها، وما يهم مجتمعك.
- قدم شهادتك بخصوص الدوائر الانتخابية الجديدة المقترحة في جلسة الاستماع العامة التي سيعقدها مجلس المشرفين هذا الخريف.



ليس لديك اتصال بالإنترنت أو حاسوب؟ قم بزيارة المكتبة العامة المحلية لاستخدام الحاسوب أو اتصل برقم 703-787-4962، TTY 711، للعثور على مواقع أخرى.



تعرف على المزيد، أعط رأيك أو ارسم الخرائط على www.fairfaxcounty.gov/redistricting

